



Vlaamse
overheid

Grondverzet verzet DOV bakens

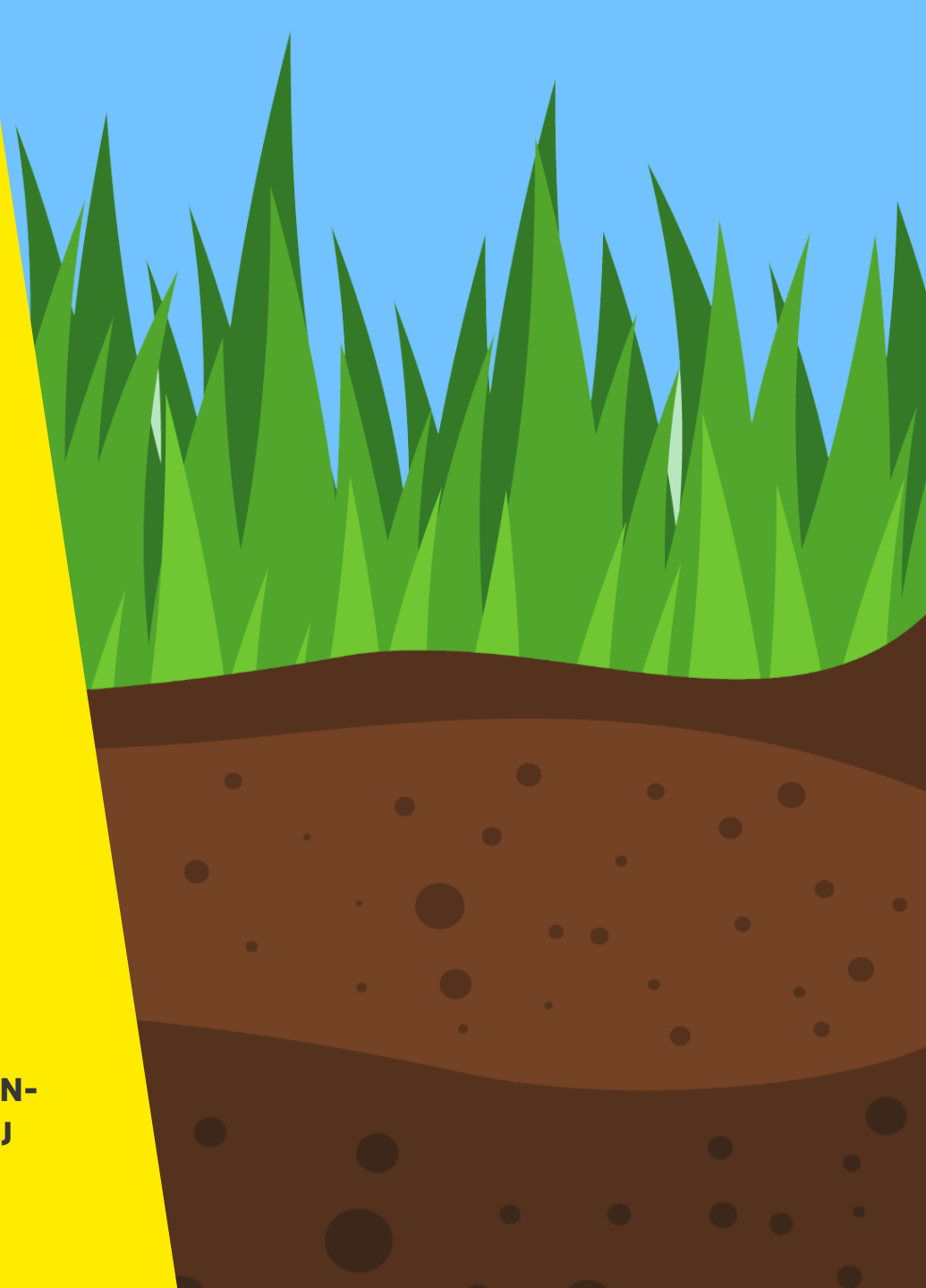
Bruno Billiaert

DEPARTEMENT
OMGEVING

VLAAMSE
MILIEU-
MAATSCHAPPIJ

DEPARTEMENT
MOBILITEIT &
OPENBARE
WERKEN

OPENBARE
VLAAMSE
AFVALSTOFFEN-
MAATSCHAPPIJ



An aerial photograph of a construction site. A yellow excavator is positioned in the upper left, with its arm extended. A blue truck is in the lower right, with its bed full of brown soil. The ground is a mix of dirt, rocks, and some green vegetation on the left. The text is overlaid in the center.

Databank grondverzet – Project 1: Bodemkwaliteit

Technische verslagen

Soil Data as art

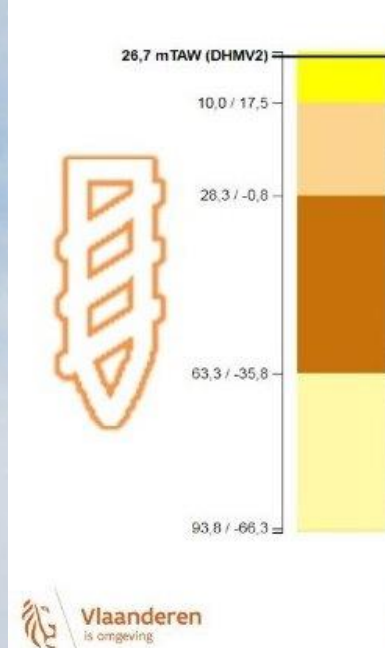
route: grind

Nieuwe Gracht
depth: 4m

lat: 52.001401
lon: 04.357697

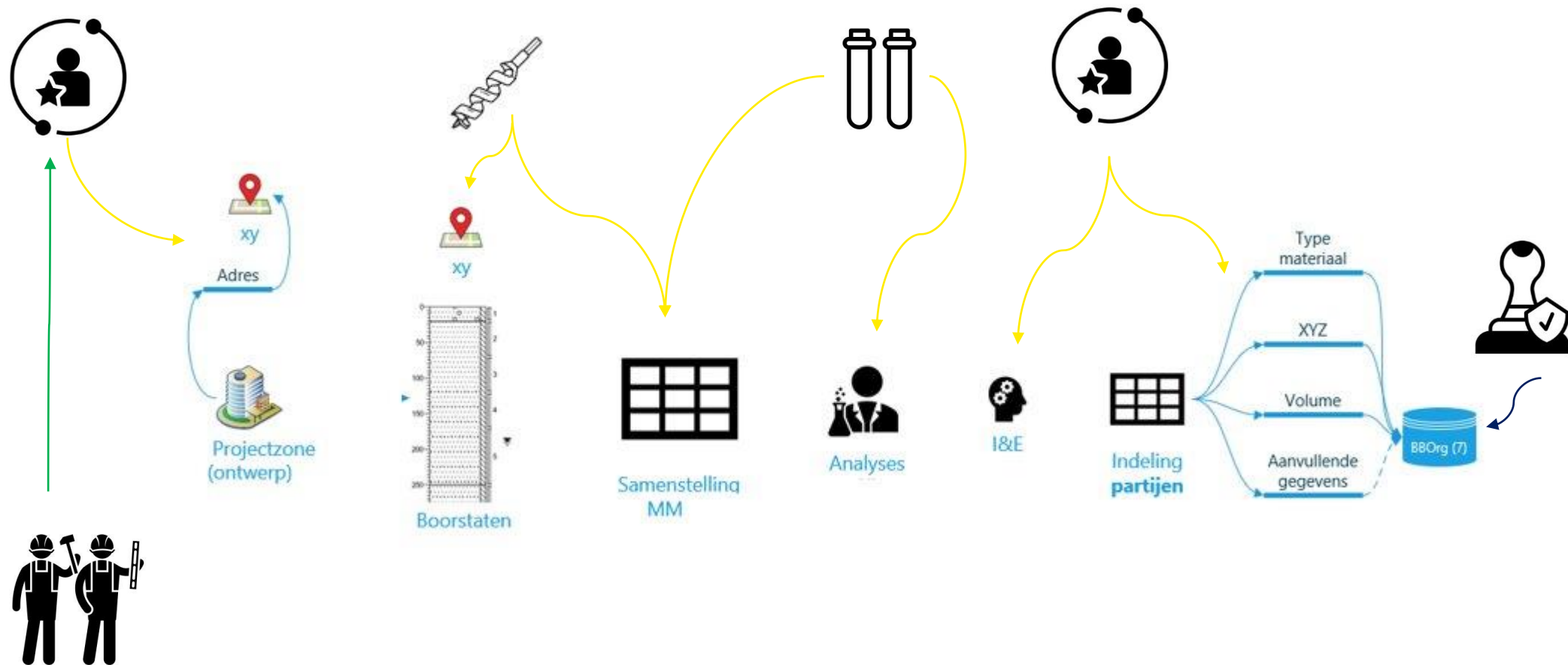
2.288 grind humeus samples

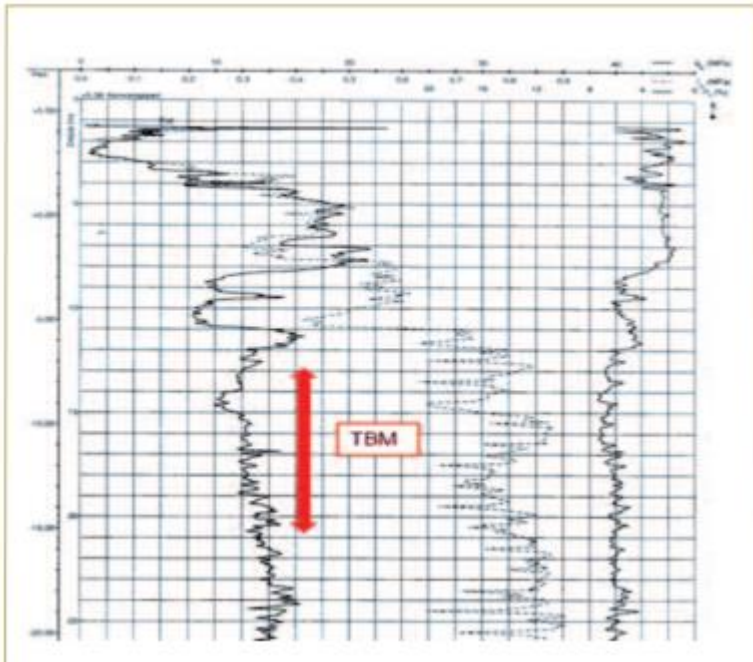
24.256 boringen



 **Vlaanderen**
is omgeving

Databank grondverzet – Project 1: bodemkwaliteit – technische verslagen





Databank ondergrond Vlaanderen

→ MEER ONDERGRONDDATA (in DOV)

- GIR (Gronden Informatie Register)
- Grondverzetsdata

→ THEMA-OVERSCHRIJDENDE UITWISSELING VAN DATA VOOR STAKEHOLDERS

- GIS omgeving
- Verspreidingspatronen van stoffen (diffuse bodemverontreiniging)
- Uitvoering van bouwprojecten (geotechnisch, archeologisch, bemalingsonderzoek)
- Beheer van natuurlijke hulpbronnen (vereenvoudigde uitvoering van de delfstoffentoets)
- Geïntegreerd beleid (ruimtelijke ordening, milieubeheer, waterbeheer, materialenbeheer)



Gepland

Evaluatie studie

VITO plant om aanpak studie te evalueren

2019 - ...

Vervolgaanpak

Gebruiksadviezen

Gebieden waar een BBO heeft gelopen en waar Voor de onderzochte gebieden werden gebruiksadviezen opgesteld over hoe om te gaan met grondverzet, verandering terreingebruik, tuinieren, etc. Deze werden bezorgd via brieven aan de [eigenaars van de percelen](#).

Deze komen ook te staan op het [bodemattest](#), zodat de volgende eigenaar ook op de hoogte is.

Nieuwe vaststellingen

2021

tussen Acaciadreef & Vijfstraten



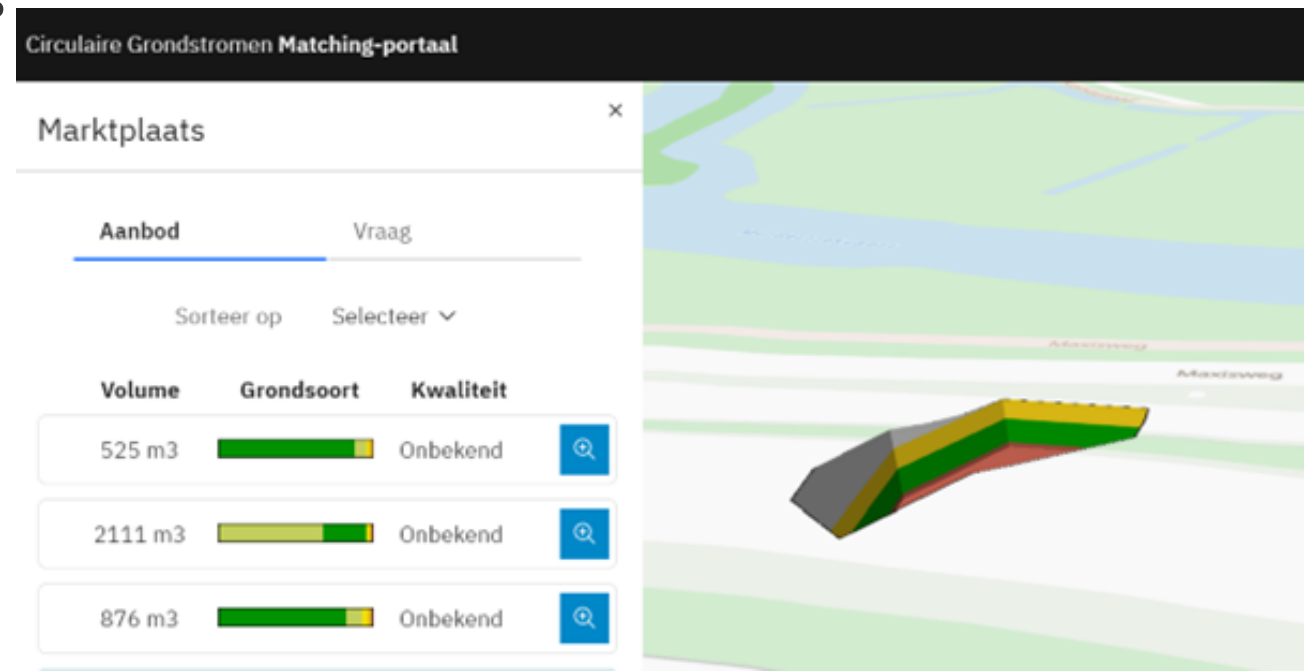
Onder aspergeveld in NO



Databank grondverzet

→ ONDERSTEUNING VAN DE EIGEN WERKING:

- Open/transparante data die eenvoudig integreerbaar en koppelbaar met ander databronnen
- Opzoeken binnen de bestudeerde projectzone
- Geschikte locaties voor grondverzet projecten
- Bestemmingen voor uitgegraven bodems
- Voorkomen van bodemverontreiniging (cfr. PFAS problematiek)
- Delfstoffentoets
- Waterbodemverkenner





Resultaten voor de doorprik

[Resultaten downloaden](#)

Locatie: XY (Lambert72) = 148795 213155 / GPS (Lat/Long) = 51,2283 4,3515 / Z (DHM III) = 2,02 m TAW

Dichtstbijzijnde adres: Charles de Costerlaan 500, 2050 Antwerpen

PFAS in de bodem Lantis ($\mu\text{g}/\text{kg ds}$) - Metingen:

Projectdeel	Boring	Diepte van m	Diepte tot m	Nummer	Analysemonster	Datum bemonstering	Gegevens	Parameter	Detectieconditie	Waarde	Eenheid	X ml72	Y ml72
ILO	B100016	0,00	0,30	334	B100016-1 - SP6508582 - B100016 (0-30)	31/10/2017	RoTS/Sweco	totaal PFAS	=	43,30	$\mu\text{g}/\text{kg ds}$	148812,20	213138,05

Databank grondverzet

→ OPMAAK KWALITEITSKAARTEN

- Gebruiksruimtes met soortgelijke kenmerken
- Studie ontvangende grond
- Gebiedsdekkende gegevens voor bvb 'Project Diffuse Verspreiding'
Historische <-> actuele data

→ ONDERSTEUNING BIJ UITVOERING VAN BOUWPROJECTEN

- Kostprijs
- Veiligheid voor de arbeiders





Agenda

- A** Workshops met stakeholders
- B** Implementatiemodel / API
- C** OSLO-traject / Codelijsten
- D** Analyse / Ontwikkeling / Testing / Live
- E** Digitale aanlevering geregeld via SP TV
- F** GDPR / Toegang- en rechtenbeheer

DOV

VISIE 2030

wat?

data, informatie en kennis over de bodem en ondergrond van Vlaanderen verbinden, ontwikkelen en verspreiden

waarom?



maatschappelijke uitdagingen in kaart brengen



beleidsvorming voor een duurzame samenleving mogelijk maken



onderwijs, onderzoek en innovatie versterken



burgers, verenigingen en ondernemingen ondersteunen

hoe?

via een **flexibele en wendbare netwerkorganisatie** waar belanghebbenden gemakkelijk op kunnen aansluiten



op een **gebruiksvriendelijke en toegankelijke manier**, zowel voor aanlevering als aansluiting, voor ieder type stakeholder



Databank
Ondergrond
Vlaanderen



door een **geïntegreerde kijk** te bieden op alle relevante bodem- en ondergronddata, met voortdurende aandacht voor **kwaliteit**

door antwoorden te bieden op maatschappelijke vragen door middel van **vakkennis** en **geïnterpreteerde informatie**



